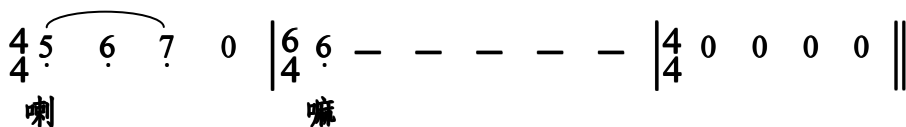
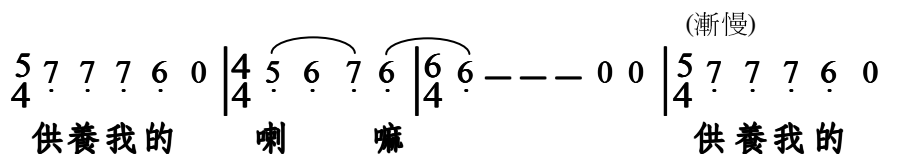
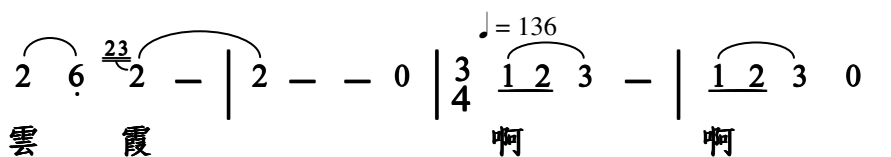
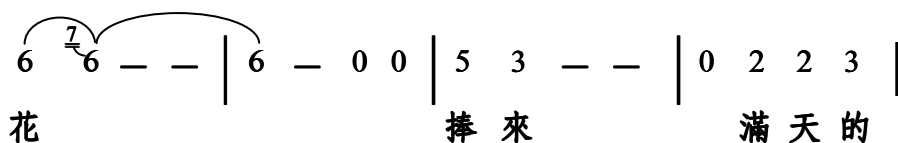


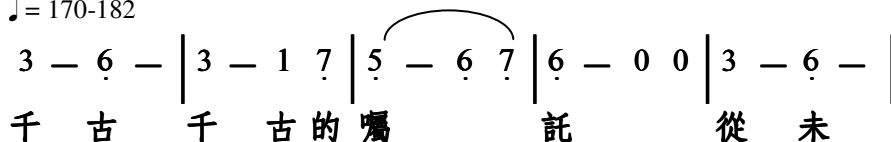
永恆

♩ = 118

真如 詞曲



♩ = 170-182



3 - 1 7 | 5 - 6 7 | 6 - 0 0 | 6 - 3 - | 7 - 6 6 |
從 未 曾 改 變 始 終 始 終 的

3 5 6 5 | 3 - - 0 | 3 - 6 - | 3 - 1 7 | 5 - 6 7 | 6 - 0 0 |
囑 望 從 未 從 未 曾 間 斷

3 5 6 7 | 6 - 0 0 | 3 5 6 5 | 3 - 0 0 | 3 2 1 5 | 3 - - 2 |
如 獨 一 愛 子 如 獨 一 愛 子 你 呵 護 我

1 6 5 1 | 6 - - 0 | 1 6 5 1 | 6 - - - | 6 - 0 0 |
千 生 萬 世 千 生 萬 世

3 5 6 - | 6 - 0 0 | 3 5 6 1 | 5 - 0 0 | 3 2 1 5 | 3 - - 2 |
無 論 時 空 無 論 生 死 你 呵 護 著 我

1 6 5 1 | 6 - 0 0 | 1 6 5 1 | 6 - 0 0 | 3 5 6 - | 6 - 0 0 |
千 生 萬 世 千 生 萬 世 無 論 時 空

3 5 6 1 | 5 - 0 0 | 3 2 1 5 | 3 - - 2 | 1 6 5 1 |
無 論 生 死 你 呵 護 我 如 獨 一 愛

6 - 0 0 | 1 6 5 1 | 6 - 0 0 | 1 6 5 1 | 6 - 0 0 |
子 從未稍 離 從未稍 離

||: 3 5 6 - | 6 - 0 0 | 3 5 6 i | 5 - 0 0 | 6 1 2 3 | 2 - - 3 |
無論時 空 無論生 死 我將追隨你 呀
我們

1 6 5 1 | 6 - 0 0 | 1 6 5 1 | 6 - 0 0 :||
不 會 稍 離 不 會 稍 離

6 1 2 3 | 2 - - 3 | 1 6 5 1 | 6 - 0 0 |
我們追隨你 呀 不 會 稍 離

i 6 5 i | 6 - 0 0 | i 6 5 i | 6 - 0 0 ||
不 會 稍 離 不 會 稍 離

從「採來～供養我的喇嘛」由女高音唱