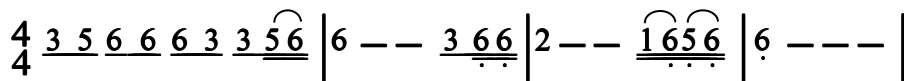


喜迎菩薩冉冉來

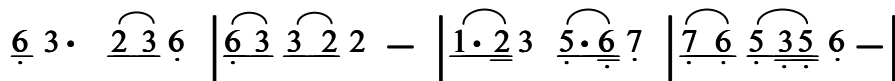
降E調

中板 ♩ = 84 - 96

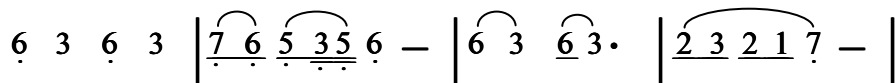
真如 詞曲



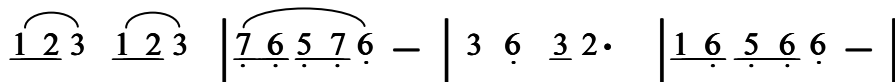
(1)就像春天飛去又飛來 大地的花 永不敗



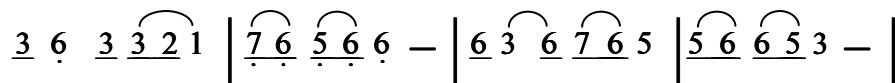
與你相聚又分開 好像水波分不開



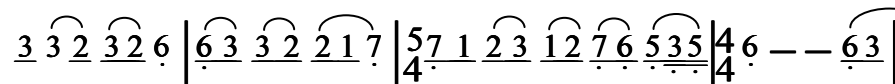
好像水波分不開 啊... 啊... 啊...



啊... 啊... 啊... (2)就像春天 飛去又飛來



大地的花 永不敗 與你相聚又分開



就像水波分不開 就像水波分不開 啊

2 - 2 3 1 7 | 6 . 7 6 6 3 | 2 - 2 3 7 1 | 6 . 5 6 - |

啊...

啊...

3 6 6 5 3 | 2 3 2 1 2 - | 2 3 1 7 6 | 5 6 7 6 - |

(3) 春 天 拜 訪 將 綠 的 心 上 師 教 誡 有 緣 人

6 3 5 2 - | 6 3 2 6 - | 6 1 2 3 2 1 | 7 6 5 6 6 - |

大 地 的 草 遍 天 涯 大 地 的 花 美 如 畫

3 . 5 6 - | 3 . 2 2 - | 3 6 6 - | 5 6 1 2 1 6 - |

(4) 菩 薩 菩 薩 菩 薩 菩 薩

2 . 3 6 - | 6 1 3 2 . | 2 3 1 5 6 7 1 7 | 6 . 7 6 - |

王 庫 藏 大 路 日 午 歇 息 樹

6 . 7 5 - | 3 5 6 - | 1 2 3 1 7 1 | 6 - - - |

病 者 諸 良 藥 無 怙 者 依 怙

3 - 6 - | 3 - 6 - | 6 3 2 3 5 6 | 3 - - - |

(5) 上 師 上 師 你 來 啦

6̣ - 3 - | 3̣ 6̣ 6̣ - | 1̣ 6̣ 5̣ 6̣ 7̣ 1̣ | 6̣ - - - |
上 師 上 師 你 來 啦

3 - 6 - | 2̣ 3̣ 4̣ 3 - | 2 - 3̣ 6̣ | 2 - - - |
春 風 又 吹 花 又 開

1̣. 2̣ 3̣ 6̣ | 2̣ 1̣ 7̣ 6̣ - | 5̣. 3̣ 5̣ 6̣ | 7̣ 3̣ 1̣ 7̣ 6̣ - |
燕 子 呢 喃 雲 朵 白

6̣. 2̣ 2 - | 6̣. 2̣ 2 - | 3̣. 5̣ 3̣ 2̣ 3̣ | 6̣. 1̣ 6̣ - |
莊 嚴 猶 如 轉 輪 王

5̣ - 6̣ - | 2̣ 3̣ 2̣ 1̣ 1̣ 6̣ | 5̣ - 6̣ 7̣ 5̣ 6̣ | 6̣ - - - |
輪 至 何 處 福 慧 開

6 3 - - | 2̣. 3̣ 6 - | 7̣ 6 2̣ 3̣ 4̣ 5̣ | 3 - - - |
(6)上 師 上 師 你 又 來

$\frac{2}{3}$ 3 6̣ - 3 | 3̣ 2̣ 1̣ 7̣ 6̣ - | 5̣. 6̣ 1̣ 2̣ | 6̣ - - - |
我 心 猶 如 蓮 花 開

3 - 6 - | 2 3 4 3 - | 3 6 5 6 1 | 2 - - - |
願 將 身 心 奉 眾 生

3 - 1 2 | 5̣. 6̣ 7̣ 1 | 7̣ 6̣ 5̣ 3̣ 5̣ | 6̣ - - - |
喜 迎 菩 薩 冉 冉 來

7 - 3 - | 2 3 4 3 - | 3 6 1 2 3 | 2 - - - |
願 將 青 春 奉 聖 教

3 - 6 - | 5̣ 6̣ 7̣ 1 6̣ - | 5̣ - 6̣ 7̣ | 6̣ - - - |
喜 迎 菩 薩 冉 冉 來

3 6 1 3 | 2 - - - | 3 6 5 6 | 2. 1 7 - |
(7)啊... 啊...

7̣. 1 3 1 7̣ 1 | 6̣ - - - | 3 1 7̣ 1 | 3. 1 7̣ - |
啊... 啊...

(漸慢)

7̣. 1 3 1 7̣ 1 | 6̣ - - - ||
啊...