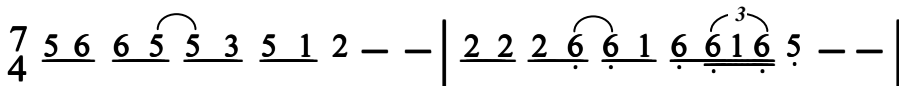


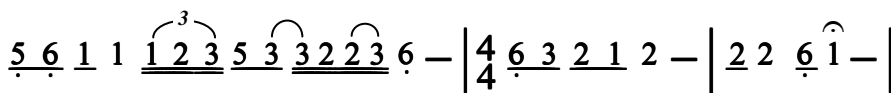
# 紫羅蘭

慢板 ♩ = 56 - 60

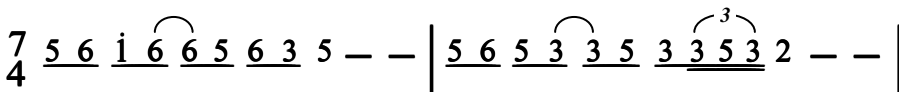
真如 詞曲



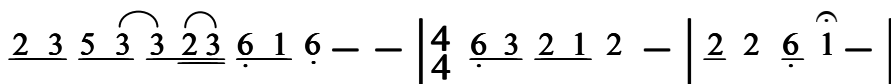
(1) 紫羅蘭花 開遍大地 繁星萬點 清風徐 徐



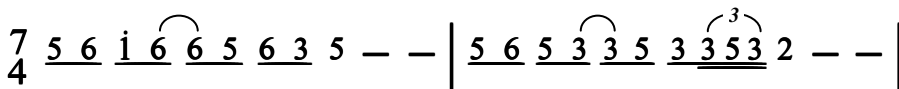
木魚聲聲送來你亙古 的吟 頌 上師三寶啊 永永皈依



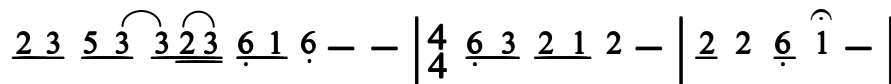
(2) 綠樹蔭蔭 古寺聳立 雲霧裊裊 高山依 依



清泉點點 香 煙裊繞 上師三寶啊 永永皈依



(3) 彎彎山路 青石鋪地 繁星萬點 相伴相 倚



袈裟飄舉 臨 風佇立 上師三寶啊 永永皈依

$\frac{7}{4}$   $\underline{5}$   $\underline{6}$   $\overset{\frown}{\underline{\dot{1}}}$   $\overset{\frown}{\underline{6}}$   $\underline{5}$   $\underline{6}$   $\underline{3}$   $\underline{5}$  — — |  $\underline{5}$   $\underline{6}$   $\underline{5}$   $\overset{\frown}{\underline{3}}$   $\underline{5}$   $\underline{1}$   $\overset{\frown}{\underline{6}}$   $\underline{3}$   $\underline{2}$  — |

(4) 白雲為蓋 綠茵為椅 青山靜靜 傘蓋齊

$\underline{2}$   $\underline{3}$   $\underline{5}$   $\overset{\frown}{\underline{3}}$   $\overset{\frown}{\underline{2}}$   $\underline{3}$   $\underline{6}$   $\underline{1}$   $\underline{6}$  — — |  $\frac{4}{4}$   $\underline{6}$   $\underline{3}$   $\underline{2}$   $\underline{1}$   $\underline{2}$  — |  $\underline{2}$   $\underline{2}$   $\underline{6}$   $\overset{\frown}{\underline{\dot{1}}}$  — ||

心音遍至 三千界啊 上師三寶啊 永永皈依

行板 ♩ = 72 - 76

$\underline{5}$   $\underline{6}$   $\overset{\frown}{\underline{\dot{1}}}$   $\overset{\frown}{\underline{6}}$   $\underline{5}$  |  $\underline{5}$   $\underline{6}$   $\overset{\frown}{\underline{\dot{1}}}$   $\underline{6}$  — |  $\underline{5}$   $\underline{6}$   $\overset{\frown}{\underline{\dot{1}}}$   $\underline{6}$   $\underline{5}$  |  $\overset{\frown}{\underline{5}}$   $\underline{6}$   $\underline{3}$   $\underline{5}$  — |

(5) 泉水流 山脈走 絕頂佇立 萬為一

$\underline{1}$   $\underline{2}$   $\overset{\frown}{\underline{3}}$   $\underline{5}$   $\underline{3}$  |  $\overset{\frown}{\underline{2}}$   $\underline{3}$   $\underline{6}$   $\underline{2}$  — |  $\frac{6}{4}$   $\underline{1}$   $\underline{2}$   $\overset{\frown}{\underline{3}}$   $\underline{2}$   $\underline{1}$   $\underline{2}$  — — |

萬物本非獨立有 上師三寶啊

(漸慢)  
 $\frac{5}{4}$   $\underline{2}$   $\underline{2}$   $\underline{6}$   $\underline{1}$  — — |  $\frac{6}{4}$   $\underline{1}$   $\underline{2}$   $\overset{\frown}{\underline{3}}$   $\underline{2}$   $\underline{1}$   $\underline{2}$  — — |  $\frac{5}{4}$   $\underline{2}$   $\underline{2}$   $\underline{6}$   $\underline{\dot{1}}$  — — ||

永永不離 上師三寶啊 永永皈依